



## Clean Capital Energy

Neues Arbeiten über den Dächern Wiens.

### Zahlen & Fakten

**Kunde** Clean Capital Energy

**Standort** Wien

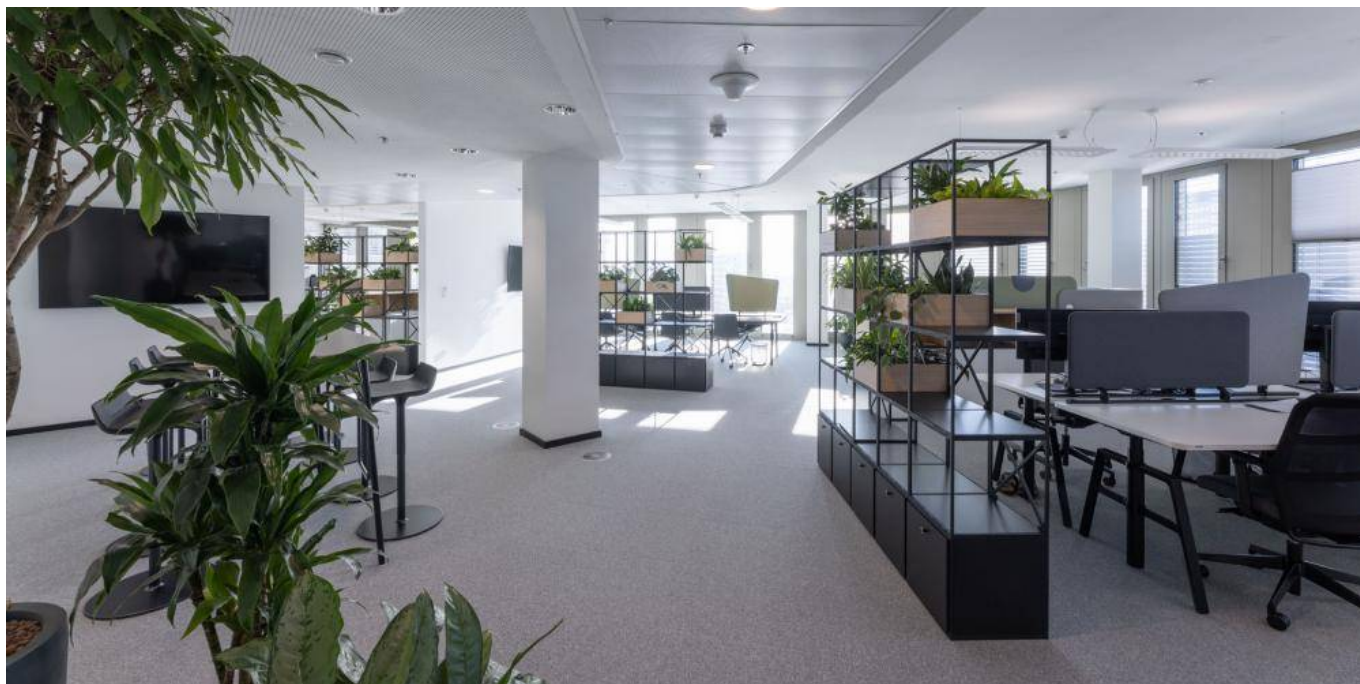
**Projektzeitraum** 2021 - 2022

**Größe** -

**Mitarbeiter** -

**Projektkosten** -

**Kategorien** Wachstum



## Urbaner Office-Hotspot.

In einem der drei Bürotürme des Icon Vienna, einem Hotspot urbaner Office-Kultur, befindet sich das neue Wiener Büro des Unternehmens Clean Capital Energy (CCE). Das moderne Office setzt ganz auf natürliche Farben und großzügige Bepflanzung. Mit dem Konzept und der innenarchitektonischen Umsetzung wurde Roomware Consulting betraut.

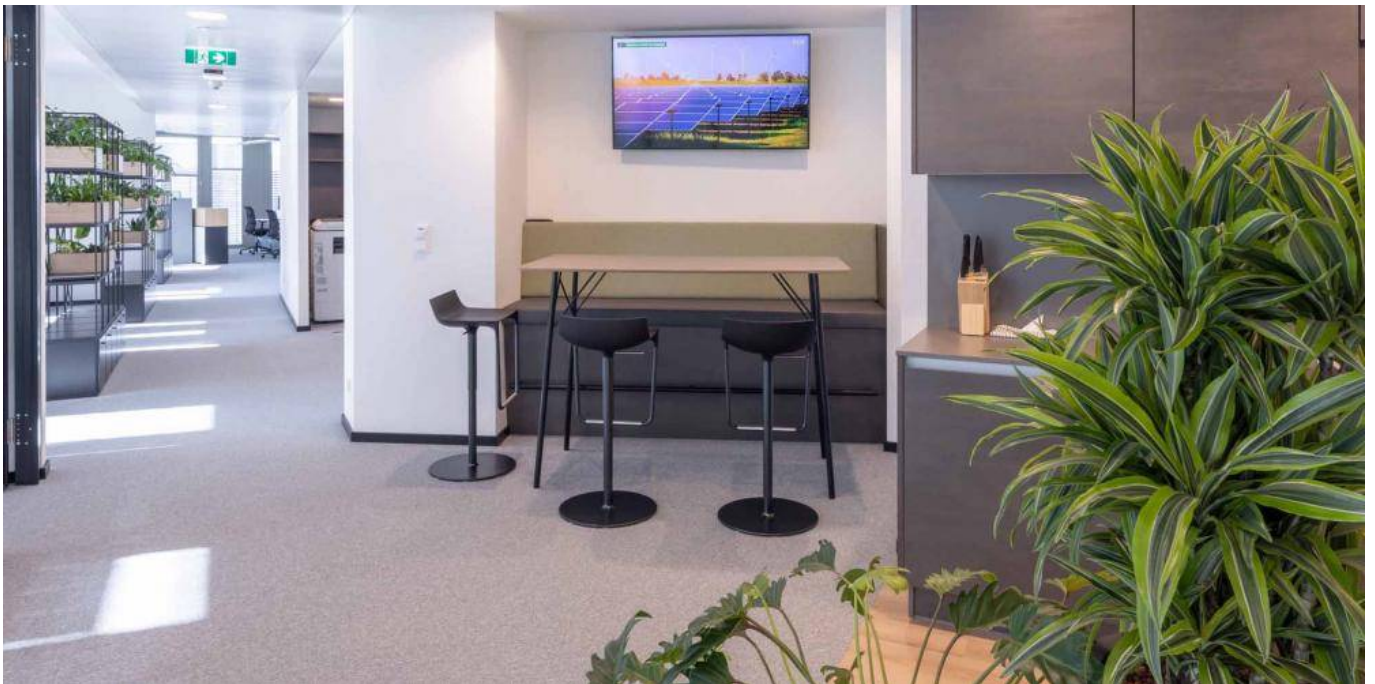


## Zentrale Lage & gesicherte Mobilität.

Direkt am Wiener Hauptbahnhof befinden sich die Bürotürme von The Icon Vienna. Architektonisch stechen sofort die unterschiedlichen Bauhöhen der Türme ins Auge. In einem der Komplexe hat das Unternehmen CCE sein Büro für den Standort Wien eingerichtet. CCE konzipiert, realisiert, finanziert und managt global alternative Investments im starken Wachstumssegment Photovoltaik. „Das neue Büro ist der Sitz der CCE Holding und dient vor allem als Meeting Point für das nationale und internationale Geschäft der Gruppe. Die zentrale Lage am Hauptbahnhof ist das erste Anzeichen für ein großes Versteil“, erklärt Martin Dürhagen, Geschäftsführer von CCE.



Das Büro präsentiert sich als Open Space. Die Organisation der Arbeitsbereiche erfolgte in Open Units, in denen jeweils vier Personen Platz finden. Die einzelnen Arbeitsgruppen sind mit Hilfe von Schränken voneinander abgegrenzt. Außerdem werden offene Regale mit Bepflanzungselementen als Raumteiler genutzt. Besonderer Wert bei der Gestaltung der Arbeitsplätze wurde auf Ergonomie gelegt. Neben ergonomischen Drehstühlen für dynamisches Sitzen sind alle Schreibtische elektrisch höhenverstellbar.





## Abwechslungsreiche Mittelzonen.

Im Zentrum befindet sich eine Mittelzone mit Lounge-Bereich. Hier ist Platz für lockere Besprechungen, Regeneration, entspanntes und konzentriertes Arbeiten oder informelle Gespräche. Außerdem steht eine große Workbench mit sechs Plätzen zur flexiblen und temporären Nutzung bereit. Im Open Space integriert ist auch ein multifunktionaler Bereich für schnelle und unkomplizierte Meetings. Der große Stehtisch mit Barstühlen vermittelt eine ungezwungene Atmosphäre. „Es werden viele verschiedene Bereiche angeboten, damit die Mitarbeiter die Möglichkeit zu Activity Based Working haben. Es gibt Meeting-, Fokus- und Telefonräume“, beschreibt Innenarchitektin Magdalena Baum von Roomware Consulting das Konzept.





## **Moderne technische Ausstattung.**

Der abgegrenzte Konferenzraum bietet Platz für bis zu 14 Personen. Komfortable Konferenzstühle sowie moderne technische Ausstattung ermöglichen bequeme und unkomplizierte Besprechungen, sowie die Einbindung virtueller Teilnehmer bei hybriden Meetings.





## Grün und natürlich.

„Optisch ist das Büro in natürlichen Farben gehalten. Wir haben vor allem Stoffe in zarten Grau- und Grüntönen gewählt. Alle verwendeten Materialien sind hochwertig“, betont die Innenarchitektin. Ein besonderes Highlight im Büro ist das viele Grün. „Die Pflanzen sorgen für ein besonderes Ambiente ganz im Stil von Biophilic Design“, erklärt Magdalena Baum. Die räumlich offene Gestaltung des gesamten Büros soll sich auch auf die Unternehmenskultur übertragen. „Grundsätzlich haben wir im neuen Wiener CCE-Büro besonderen Wert auf eine abwechslungsreiche und weitläufige Arbeitsumgebung gelegt, in der unsere Mitarbeiter ein unterstützendes Ambiente für ihre Tätigkeit vorfinden. Untermalt wird unsere moderne Bürolandschaft vom Panoramablick über die Stadt“, resümiert Martin Dürnberger.

Fotos: Martin Zorn Photography

**Maßgeschneiderte Büroplanung  
für eine erfolgreiche digitale  
Transformation Ihres Unternehmens.**

**roomware Consulting GmbH**  
+43 (732) 31 40 80 527  
linz@roomware-consulting.com  
<https://www.roomware-consulting.com>